

Российская Федерация  
Общество с ограниченной ответственностью  
«ГеоСтрой»

Заказчик: ЗАО «Энергетика и связь строительства»

Объект: Проект планировки территории для размещения линейного объекта:  
кабельная линия электропередачи ЛЭП – 6кВ ф.7 ПС 110/35/6кВ «Синтезкаучук»

Стадия: Проект планировки территории и проект межевания территории

Шифр: 2/19-ППТ-У

Положения проекта планировки территории для размещения  
линейного объекта: кабельная линия электропередачи  
ЛЭП – 6кВ ф.7 ПС 110/35/6кВ «Синтезкаучук»

Том I

Директор ООО «ГеоСтрой»

И.В. Шумский



Согласовано			
Взам. инв.			
Подп. и дата			
Инв. №под			

						2/19-ППТ-У		
Изм.	Кол.у	Лист	№Док.	Подп.	Дата			
Директор		Шумский И.В.		<i>[Signature]</i>		Стадия	Лист	Листов
Выполнил		Шумская Г.Э.		<i>[Signature]</i>			1	
Проверил		Туркина О.И.		<i>[Signature]</i>		ООО «ГеоСтрой» 0042.01-2010-6322042849-И-008 от 02.09.2014г.		
Положение проекта планировки территории и								

**Основная (утверждаемая) часть проекта планировки территории**

I	2/19-ППТ-ПЗ.У	Положения проекта планировки территории для размещения линейного объекта: кабельная линия электропередачи ЛЭП – 6кВ ф.7 ПС 110/35/6кВ «Синтезкаучук»
I	2/19-ППТ.У 2/19-ПМТ.У	Графические материалы. Утверждаемая часть

**Основная (утверждаемая) часть проекта межевания**

III	2/19-ППТ-ПЗ.У	Положения проекта межевания в его составе для размещения линейного объекта: кабельная линия электропередачи ЛЭП – 6кВ ф.7 ПС 110/35/6кВ «Синтезкаучук»
III	2/19-ППТ.У 2/19-ПМТ.У	Графические материалы. Утверждаемая часть

**Материалы по обоснованию проекта планировки территории**

II	2/19-ППТ-ПЗ.О	Пояснительная записка
II	2/19-ППТ.О	Графические материалы. Материалы по обоснованию

**Материалы по обоснованию проекта межевания**

IV	2/19-ПМТ-ПЗ.О	Пояснительная записка
IV	2/19-ПМТ.О	Графические материалы. Материалы по обоснованию

**Материалы по инженерным изысканиям**

V	2/19-ППТ.И	Инженерно-геодезические изыскания
---	------------	-----------------------------------

Взам. инв. №	
Подп. и дата	
Инв. № подл.	

							2/19-ППТ-ПЗ.У	Лист
Изм.	Кол.уч	Лист	№ док	Подп.	Дата			

## СОСТАВ ПРОЕКТА

### Основная (утверждаемая) часть проекта планировки территории

I	2/19-ППТ-ПЗ.У	Положения проекта планировки территории для размещения линейного объекта: кабельная линия электропередачи ЛЭП – 6кВ ф.7 ПС 110/35/6кВ «Синтезкаучук»
I	2/19-ППТ.О	Графические материалы. Утверждаемая часть

Инь. № подл.	Подп. и дата	Взам. инв. №

Изм.	Кол.уч	Лист	№ док	Подп.	Дата	2/19-ППТ-ПЗ.У	Лист

## ВЕДОМОСТЬ ГРАФИЧЕСКИХ МАТЕРИАЛОВ (ЧЕРТЕЖЕЙ)

№ листа	Обозначение	Наименование	Кол-во листов	Масштаб
<b>Утверждаемая часть</b>				
1	2/19-ППТ.У	Чертеж границ проекта планировки территории линейного объекта	1	1:1000
2	2/19-ППТ.У	Чертеж объектов инженерной инфраструктуры	1	1:1000

Изм.	Кол.уч	Лист	№ док	Подп.	Дата		Лист
						2/19-ППТ-ПЗ.У	
Изм.	Кол.уч	Лист	№ док	Подп.	Дата		

Изм. № подл.	Взам. инв. №
Подп. и дата	Изм. № подл.



Положения проекта планировки территории для размещения линейного объекта: кабельная линия электропередачи ЛЭП – 6кВ ф.7 ПС 110/35/6кВ «Синтезкаучук»

## 1. Общие положения

1.1. Проект планировки территории для размещения линейного объекта: кабельная линия электропередачи ЛЭП – 6кВ ф.7 ПС 110/35/6кВ «Синтезкаучук», расположенного: Самарская обл., г.Тольятти, Центральный район, южнее здания по ул. Базовая, 24 (далее – проект планировки), подготовлен в целях установления зоны планируемого размещения линейного объекта, установления параметров планируемого развития территории, а также определения границ охранной зоны.

1.2. Проект планировки территории разработан в соответствии с с федеральным законодательством, законодательством Самарской области, Уставом и иными муниципальными нормативными правовыми актами городского округа Тольятти Самарской области на основании постановления Администрации городского округа Тольятти Самарской области от 18.02.2019 № 385 – П/1 «О подготовке проекта планировки территории для размещения линейного объекта кабельная линия электропередачи ЛЭП – 6кВ ф.7 ПС 110/35/6кВ «Синтезкаучук»

1.3. Основная часть проекта планировки включает в себя:  
положения о размещении объектов капитального строительства федерального, регионального или местного значения, а также о характеристиках планируемого развития территории;  
чертеж границ проекта планировки территории линейного объекта, М 1:1 000;  
чертеж объектов инженерной инфраструктуры, М 1:1 000.

## 2. Положения о размещении объектов капитального строительства федерального, регионального и местного значения

2.1. В границах территории, применительно к которой осуществляется планировка территории, размещение объектов капитального строительства федерального значения, объектов капитального строительства регионального значения, объектов капитального строительства местного значения не планируется.

2.2. В границах территории, применительно к которой осуществляется планировка территории, планируется размещение путем строительства линейного объекта «кабельная линия электропередачи ЛЭП – 6кВ ф.7 ПС 110/35/6кВ «Синтезкаучук». Проектная документация согласована в УАиГ администрации г.о. Тольятти, АО «ОРЭС-Тольятти», филиал «Тольяттигаз» ООО «СВГК», Департамент городского хозяйства г.о. Тольятти, ПАО «Ростелеком» Самарский филиал, филиал ПАО «МРСК Волги» «Самарские РС» Жигулевское ПО, ООО «Волжские коммунальные системы», ПАО «Т плюс» филиал «Самарский», ЗАО «Энергетика и связь строительства», ООО «Универсал ОК». В состав проекта межевания включены листы проектной документации, согласованные вышеперечисленными организациями. Перенос существующих сетей инженерных коммуникаций из зоны планируемого размещения линейного объекта не предусмотрен проектной документацией на строительство линейного объекта.

Линейный объект «Кабельная линия электропередачи ЛЭП – 6кВ ф.7 ПС 110/35/6кВ «Синтезкаучук» имеет следующие технические характеристики (далее также – линейный объект):

- протяжённость кабельной линии составляет 348 м.;
- общая подключаемая мощность – 60 кВт;

Взам. инв. №							Лист
Подп. и дата							2/19-ППТ-ПЗ.У
Инв. № подл.							
	Изм.	Кол.уч	Лист	№ док	Подп.	Дата	

- категория надежности –III;
- основной источник питания – ПС 110/35/6 кВ «Синтезкаучук».

### 3. Положения о характеристиках планируемого развития территории

3.1. Сведения о категории земель и территориях, на которых планируется размещение линейного объекта.

Размещение планируемого линейного объекта осуществляется на землях населенного пункта в границах города Тольятти.

Размещение линейного объекта на землях сельскохозяйственного назначения, лесного, водного фондов, землях особо охраняемых природных территорий не предусматривается.

В границах проектирования линейного объекта территории объектов культурного наследия (памятников археологии) не располагаются. Письмо от администрации г.о. Тольятти об отсутствии объектов культурного наследия прилагается.

#### 3.4. Красные линии

Проектируемый объект будет располагаться в границах существующих красных линий. Утверждение новых или изменение существующих красных линий для проектируемого объекта не требуется.

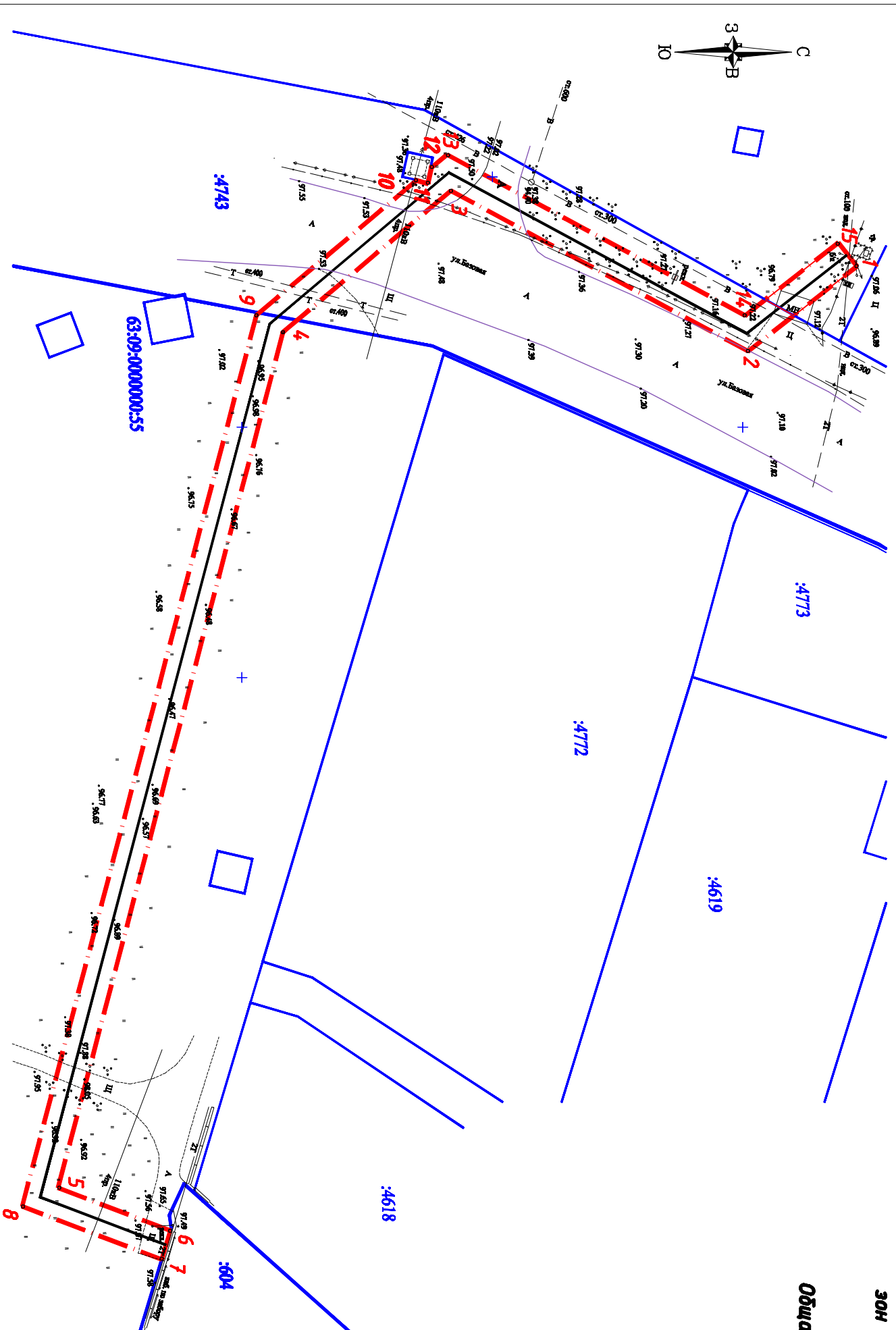
4. Основные планировочные показатели проекта планировки территории для размещения линейного объекта: кабельная линия электропередачи ЛЭП-6кВ Ф.7 ПС 110/35/6 кВ «Синтезкаучук»

№ п/п	Показатели планируемого развития территории	Единица измерения	Планируемое значение показателей
1.	Площадь территории, применительно к которой осуществляется планировка территории	м <sup>2</sup>	2080
2.	Протяженность планируемой кабельной линии	м	348
3.	Общая подключаемая мощность	кВт	60



Изм.	Кол.уч	Лист	№ док	Подп.	Дата	Иньв. № подл.	Подп. и дата	Взам. инв. №	Лист


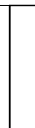

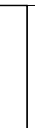


**Основная (утверждаемая) часть**  
**Чертеж границ зон планируемого размещения линейного объекта**  
**М 1:1000**



**Таблица координат поворотных точек**  
**зон планируемого размещения линейного объекта:**  
**кабельной линии электропередачи**  
**ЛЭП-6 кВ ф.7 ПС110/35/6 кВ "Синтезгазучук"**  
**Общая площадь территории проекта планировки - 2080кв.м**

№	X	Y	Длина	Дир. угол
1	423272,76	1328867,86		
2	423251,06	1328884,84	27,56	141°57'47"
3	423191,70	1328852,77	67,47	208°23'14"
4	423158,21	1328881,00	43,80	139°52'10"
5	423113,29	1329051,95	176,76	104°43'27"
6	423135,70	1329060,49	23,98	20°51'58"
7	423133,96	1329066,25	6,02	106°44'56"
8	423106,11	1329055,64	29,80	200°51'58"
9	423152,89	1328877,63	184,05	284°43'27"
10	423184,93	1328850,63	41,90	319°52'10"
11	423186,99	1328851,09	2,12	12°35'23"
12	423187,60	1328848,37	2,78	282°39'50"
13	423190,96	1328845,55	4,39	319°52'10"
14	423250,45	1328877,70	67,63	28°23'14"
15	423269,07	1328863,14	23,63	321°57'47"
1	423272,76	1328867,86	6,00	51°57'47"

**Условные обозначения:**

-  Границы разработки проекта планировки
-  Трасса проектируемого линейного объекта
-  Границы земельных участков, в отношении которых произведен государственными кадастровый учет
-  Номера земельных участков, в отношении которых произведен государственный кадастровый учет
-  Линии, обозначающие асфальтовые дороги, улицы, проезды
-  Номера поворотных точек границ зон планируемого размещения линейного объекта

Масштаб 1:1000

2/19-ПТТ.У

- Примечания:**
1. Земельные участки, не стоящие на кадастровом учете, отсутствуют.
  2. Координаты поворотных точек территории межевания определены в системе координат МСК 63.
  3. Линейный объект: кабельная линия электропередачи ЛЭП-6 кВ ф.7 ПС110/35/6 кВ "Синтезгазучук", расположен в границах действующих красных линий.
  4. Линии отступла от красных линий в целях определения места допустимого размещения зданий, строений, сооружений отступают, в связи с отступлением проектируемых зданий, строений, сооружений в границах разработки документации по планировке территории.
  5. Границы территории объектов культурного наследия не отображены, т.к. в границах территории проектируемого объекта культурного наследия отсутствуют.

Инв.№ подл.	Подпись и дата	Взам.инв.№
-------------	----------------	------------

Изм.	Кол.ч.	Лист	Имя	Подп.	Дата
			И.В.Шумский		
			Г.Э.Шумская		
			О.И.Туркина		

Проект планировки территории и проект межевания территории для размещения линейного объекта: кабельной линии электропередачи ЛЭП-6 кВ ф.7 ПС110/35/6 кВ "Синтезгазучук"

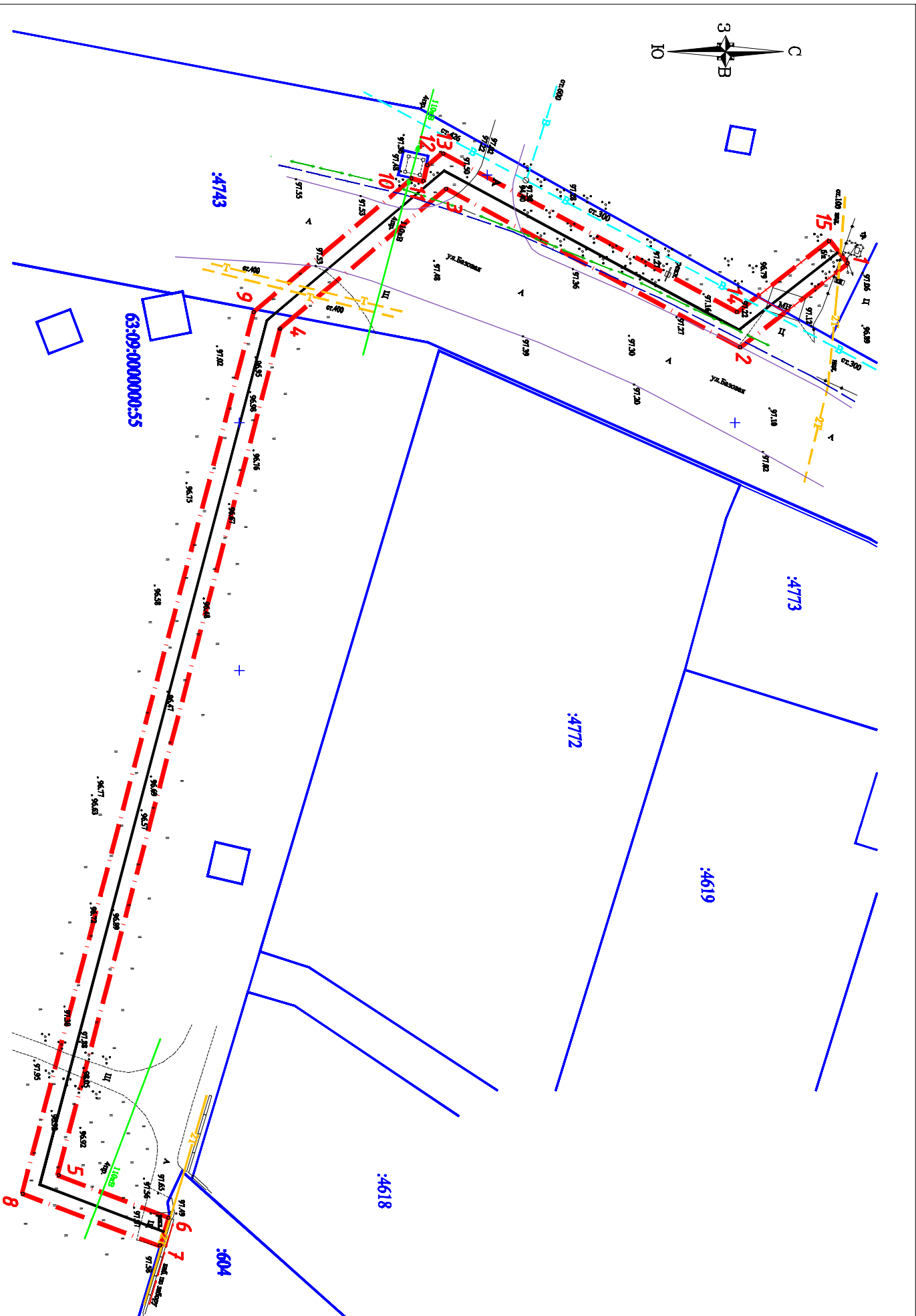
Чертеж границ зон планируемого размещения линейного объекта	ПТТ.У	1	Листов	1
---	-------	---	--------	---

М 1:1000

**ООО "Геострой"**  
г.Тольятти



**Основная (утверждаемая) часть  
Чертеж объектов инженерной инфраструктуры  
М 1:1000**



**Условные обозначения:**

	Границы разработки проекта планировки
	Трасса проектируемого линейного объекта
	Границы земельных участков, в отношении которых произведен государственный кадастровый учет
	Номера земельных участков, в отношении которых произведен государственный кадастровый учет
	Линии, обозначающие асфальтовые дороги, улицы, проезды
	Номера поворотных точек границ зон планируемого размещения линейного объекта
	Существующая кабельная линия 10 кВ
	Существующая ВЛ 110 кВ
	Существующая кабельная линия 0,4 кВ
	Существующая линия связи
	Нежилые строения
	Существующая сеть водоснабжения
	Существующая теплотрасса

**Примечания:**

1. Земельные участки, не стоящие на кадастровом учете, отсутствуют.
2. Координаты поворотных точек территории межевания определены в системе координат МСК 63.
3. Линейный объект: кабельная линия электропередачи ЛЭП-6 кв ф.7 ПС110/35/6 кв "Синтезкаучук", расположен в границах действующих красных линий.
4. Линии отступила от красных линий в целях определения места допустимого размещения зданий, строений, сооружений отсутствуют, в связи с отсутствием проектируемых зданий, строений, сооружений в границах разработки документации по планировке территории.
5. Границы территории объектов культурного наследия не отображены, т.к. в границах территории проектирования объекты культурного наследия отсутствуют.

Масштаб 1:1000

2/19-ЛПТ.У

Изм.		Колуч.	Лист	№ док.	Подп.	Дата	Проект планировки территории и проект межевания территории для размещения линейного объекта: кабельной линии электропередачи ЛЭП-6 кв ф.7 ПС110/35/6 кв "Синтезкаучук"
Директор		И.В.Шумский					
Исполнил		Г.Э.Шумская					
Провел		О.И.Туркина					
Чертеж объектов инженерной инфраструктуры							Стадия Лист Листов ЛПТ.У 2 1
М 1:1000							000 "Геострой" г.Тольятти

Инв.№ подл.	Подпись и дата	Взам.инв.№