

ООО «Проджэкт Мейкерс»

Заказчик      АО «ФСК «Лада-Дом»  
Объект:        Проект межевания территории  
По адресу:    Самарская область, г. Тольятти, Автозаводский район, 14А квартал

**Проект межевания территории**  
**ПРОЕКТ МЕЖЕВАНИЯ ТЕРРИТОРИИ 14-А**  
**КВАРТАЛА АВТОЗАВОДСКОГО РАЙОНА**  
**Г. ТОЛЬЯТТИ**

**МАТЕРИАЛЫ ПО ОБОСНОВАНИЮ ПРОЕКТА**

**Графическая часть**

**354/18-ПМТ**  
**Том 2**

Тольятти 2018



**PROJECT MAKERS**

ООО «Проджэкт Мейкерс»

Заказчик      АО «ФСК «Лада-Дом»  
Объект:        Проект межевания территории  
По адресу:    Самарская область, г.Тольятти, Автозаводский район, 14А квартал

**Проект межевания территории**  
**ПРОЕКТ МЕЖЕВАНИЯ ТЕРРИТОРИИ 14-А**  
**КВАРТАЛА АВТОЗАВОДСКОГО РАЙОНА**  
**Г. ТОЛЬЯТТИ**

**МАТЕРИАЛЫ ПО ОБОСНОВАНИЮ ПРОЕКТА**

**Графическая часть**

**354/18-ПМТ**  
**Том 2**

Главный инженер проекта

Андреев С.А.

Главный архитектор проекта

Алексеев Н.А.

Тольятти 2018



**PROJECT MAKERS**

**Состав проекта**

Номер тома, книги	№	Наименование документа	Гриф	Инв. №
-------------------	---	------------------------	------	--------

**ОСНОВНАЯ ЧАСТЬ ПРОЕКТА МЕЖЕВАНИЯ ТЕРРИТОРИИ**

<b>1. Текстовые материалы</b>				
<b>Том 1</b>	1	Характеристика территории	354/18-ПМТ.ПЗ	740
	2	Сведения об использованных материалах	354/18-ПМТ.ПЗ	740
	3	Предложения по межеванию территории	354/18-ПМТ.ПЗ	740
	4	Публичные сервитуты	354/18-ПМТ.ПЗ	740
	5	Зоны с особыми условиями использования территории	354/18-ПМТ.ПЗ	740
	6	Планировочные ограничения по условиям прохождения инженерных коммуникаций	354/18-ПМТ.ПЗ	740
	7	Территория общего пользования	354/18-ПМТ.ПЗ	740
	8	Обоснование решений	354/18-ПМТ.ПЗ	740

**2. Графические материалы**

<b>Том 1</b>	9	Ситуационный план (Л.1)	354/18-ПМТ.ПЗ	740
	10	Схема зон с особыми условиями использования М 1:2000 (Л.2)	354/18-ПМТ.ПЗ	740
	11	Схема расположения участков под строительство в границах территории межевания М 1:2000 (Л.3)	354/18-ПМТ.ПЗ	740

**3. Приложение**

<b>Том 1</b>	-	Ведомость координат характерных (поворотных) точек формируемых земельных участков		
	-	Постановление №1003-п/1 от 29.03.2018 г.		
	-	Техническое задание		
	-	СРО № П.037.63.484.05.2016		

**МАТЕРИАЛЫ ПО ОБОСНОВАНИЮ ПРОЕКТА МЕЖЕВАНИЯ ТЕРРИТОРИИ**

**1. Графические материалы**

<b>Том 2</b>	12	Чертеж межевания территории. М 1:1000 (Л.1.1)	354/18-ПМТ.ПЗ	740
	13	Чертеж межевания территории. М 1:1000 (Л.1.2)	354/18-ПМТ.ПЗ	740

**354/18-ПМТ**

Изм.	Кол.ч	Лист	№	Подпись	Дата	Проект межевания территории 14 А квартала Автозаводского района г. Тольятти	Стадия	Лист	Листов
ГАП		Алексеев			08.18		-	3	4
ГИП		Андреев			08.18				
Разработал		Демидов			08.18				
Н.контр.		Андреев			08.18				
							ООО «PROJECT-MAKERS»		

Инв. №740

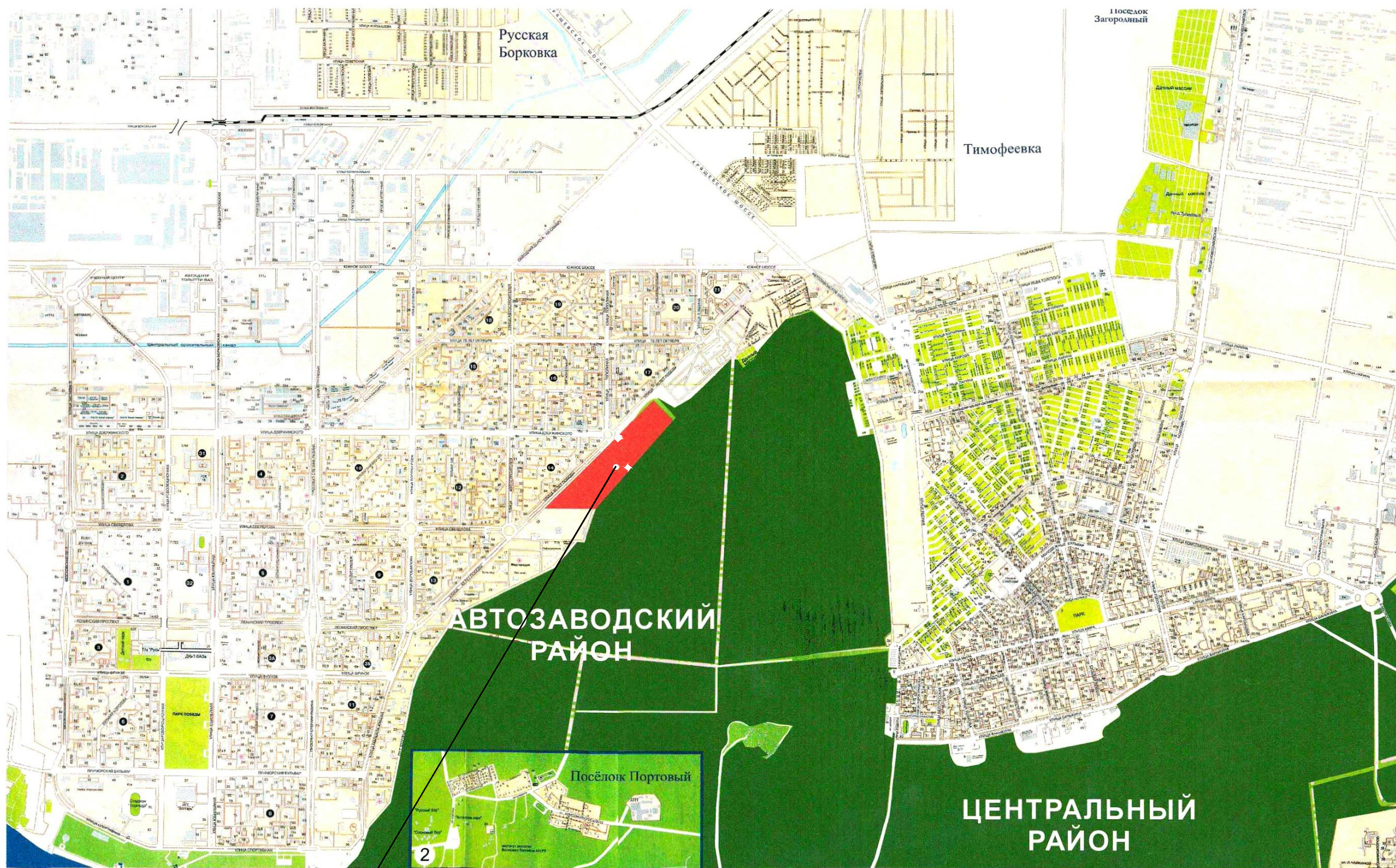
# 1. ГРАФИЧЕСКИЕ МАТЕРИАЛЫ


Изм.	Кол.уч	Лист	№докум.	Подпись	Дата

354/18-ПТМ


Лист

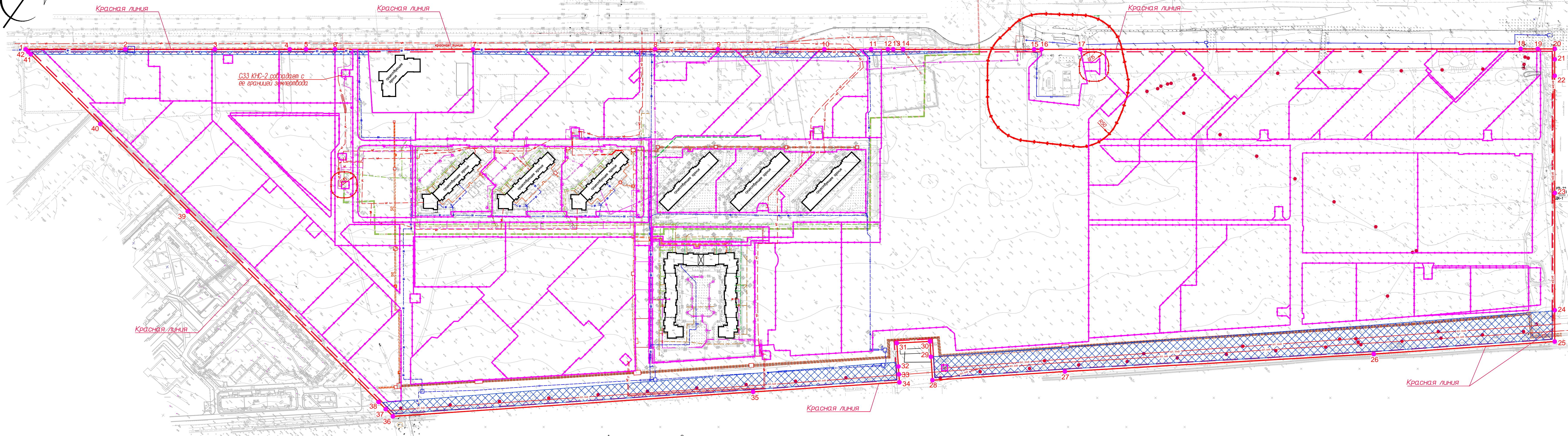
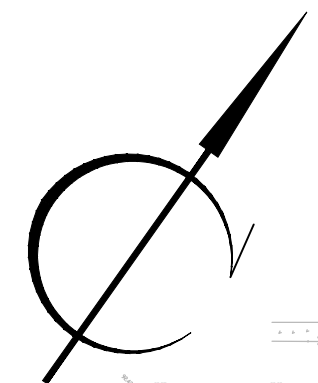
4



Проектируемый участок

Инв.№ подл. 740  
Взам. инв.№

						354/18-ПМТ		
						г. Тольятти, Автозаводский район, квартал 14А		
Изм. N уч.	Лист	№ док.	Погн.	Дата	Проект межевания территории 14-А квартала Материалы по обоснованию	Стадия	Лист	Листов
Разраб.	Демидов	<i>JD</i>	08.18				1	3
Проверил	Мамченкова	<i>Mam</i>	08.18		Ситуационный план			
Н.контр.	Андреев	<i>A</i>	08.18					
ГАП	Алексеев	<i>Alex</i>	08.18					

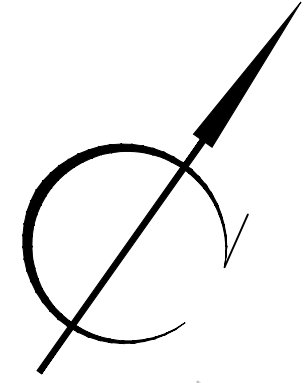


Условные обозначения

- |  |   |
|--|---|
| <ul style="list-style-type: none"> <li><span style="color: green;">—</span> К1 — Сети бытовой канализации (существующие)</li> <li><span style="color: orange;">—</span> К2 — Сети дождевой (ливневой) канализации (существующие)</li> <li><span style="color: blue;">—</span> В1 — Сети водоснабжения (водопровод существующий)</li> <li><span style="color: red;">—</span> W1 — Кабельные линии силовые 0,4 кВ (существующий)</li> <li><span style="color: red;">—</span> W2 — Кабельные линии силовые 6 кВ, 10 кВ (существующий)</li> <li><span style="color: red;">—</span> ВЛ 6-6 — Воздушная линия электропередач 6 кВ, (существующая)</li> <li><span style="color: red;">—</span> ВЛ 35-6 — Воздушная линия электропередач, 35 кВ (существующий)</li> <li><span style="color: magenta;">—</span> С1 — Сети освещения (существующие)</li> <li><span style="color: magenta;">—</span> С2 — Кабель связи (существующий)</li> <li><span style="color: orange;">—</span> Т1 — Сети теплоснабжения (теплосеть существующая)</li> </ul> | <ul style="list-style-type: none"> <li><span style="color: red;">—</span> — Красная линия квартала</li> <li><span style="color: red;">- - -</span> — Линия допустимого размещения зданий и сооружений</li> <li><span style="color: magenta;">—</span> — Границы межевания участков</li> <li><span style="color: red;">—</span> — Санитарно-защитная зона</li> <li><span style="color: red;">•</span> — Участок земли, выделенный под опору ЛЭП</li> <li><span style="color: blue;">▣</span> — Место допустимого размещения зданий, строений, сооружений с соблюдением дополнительных условий</li> </ul> |
|--|---|

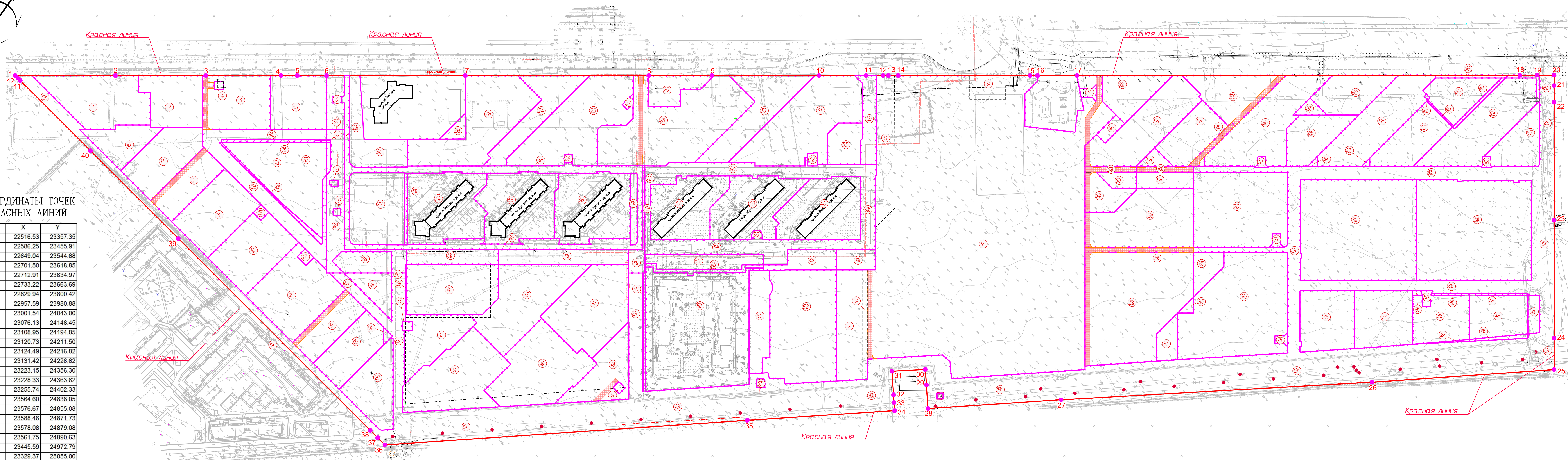
354/18-ПМТ					
г. Тольятти, Автозаводский район, квартал 14А					
Изм.	№ уч.	Лист	№ док.	Подп.	Дата
Разраб.	Демидов	08.18	08.18	08.18	08.18
Проверил	Мамченкова	08.18	08.18	08.18	08.18
Н.контр.	Андреев	08.18	08.18	08.18	08.18
ГАП	Алексеев	08.18	08.18	08.18	08.18
Проект межевания территории 14-А квартала Материалы по обоснованию				Стадия	Лист
					2
Схема зон с особыми условиями использования М 1:2000					

Инв. № подл. 740  
Подпись и дата  
Взам. инв. №



КОординаты точек  
Красных линий

№	X	Y
1	22516.53	23357.35
2	22586.25	23455.91
3	22649.04	23544.68
4	22701.50	23618.85
5	22712.91	23634.97
6	22733.22	23663.69
7	22829.94	23800.42
8	22957.59	23980.88
9	23001.54	24043.00
10	23076.13	24148.45
11	23108.95	24194.85
12	23120.73	24211.50
13	23124.49	24216.82
14	23131.42	24226.62
15	23223.15	24356.30
16	23228.33	24363.62
17	23255.74	24402.33
18	23564.60	24838.05
19	23576.67	24855.08
20	23588.46	24871.73
21	23578.08	24879.08
22	23561.75	24890.63
23	23445.59	24972.79
24	23329.37	25055.00
25	23298.32	25076.96
26	23159.20	24906.46
27	22925.42	24612.71
28	22824.07	24487.62
29	22846.13	24469.75
30	22860.70	24457.94
31	22835.76	24426.29
32	22813.70	24444.18
33	22806.21	24450.26
34	22798.72	24456.34
35	22686.71	24318.10
36	22410.07	23978.44
37	22412.15	23966.30
38	22414.23	23954.17
39	22469.53	23631.44
40	22494.87	23483.60
41	22515.12	23365.67
42	22515.82	23361.51



- Условные обозначения
- 26 – Поворотные точки территории проекта межевания
  - Красная линия
  - Граница межевания участка
  - Границы земельных участков, стоящих на кадастровом учете
  - 54 – Номер образуемого или сохраняемого в прежних границах земельного участка
  - 40 – Обозначение части ЗУ, входящей в состав образуемого земельного участка
  - Сервитут для установления проезда
  - – Участок земли выделенный под опору ЛЭП

						354/18-ПМТ			
						г. Тольятти, Автозаводский район, квартал 14А			
Изм.	№	уч.	Лист	№доп.	Дата	Проект межевания территории 14-А квартала Материалы по обоснованию	Стадия	Лист	Листов
Разработ.	Демидов		08.18		08.18		3		
Проверил	Мамченкова		08.18		08.18				
Н.контр.	Андреев		08.18		08.18	Схема расположения участков под строительство в границах территории межевания М 1:2000			
ГАП	Алексеев		08.18		08.18				

Инв.№ подл. 740  
Подпись и дата  
Взам. инв.№